

GfA

Gesellschaft für
Arbeitsmarktaktivierung

Wer schafft den Absprung aus Arbeitslosengeld II?

Alexander Kritikos und Christoph Kneiding

Fachtagung: Gründungen aus ALG II
Hamburg, 19. April 2007

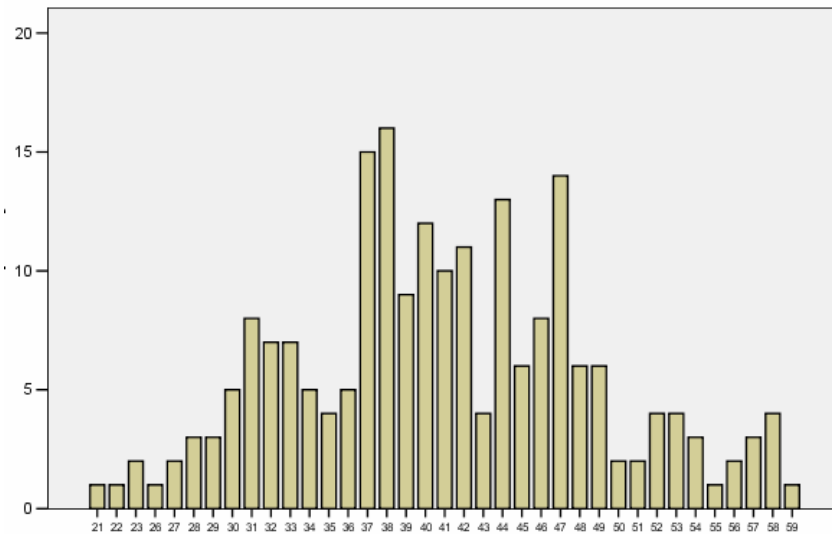
Gesellschaft für Arbeitsmarktaktivierung
PD Dr. Alexander Kritikos & Partner
Kufsteinerstr. 7, 10825 Berlin
Tel.: +49.30.23620533

www.gfa-kritikos.de, info@gfa-kritikos.de

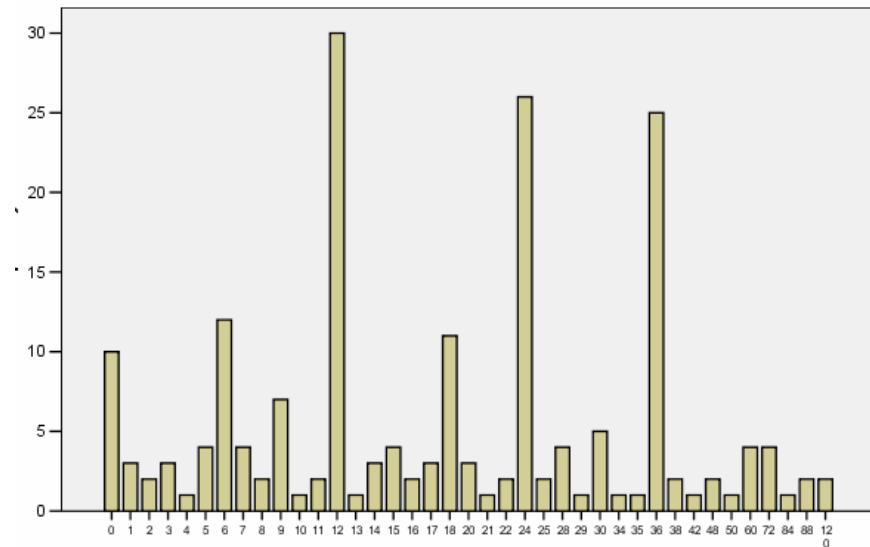
Struktur der Stichprobe

- N=228 (102 Enigma, 126 KIZ)
- Weiblich = 44,3%

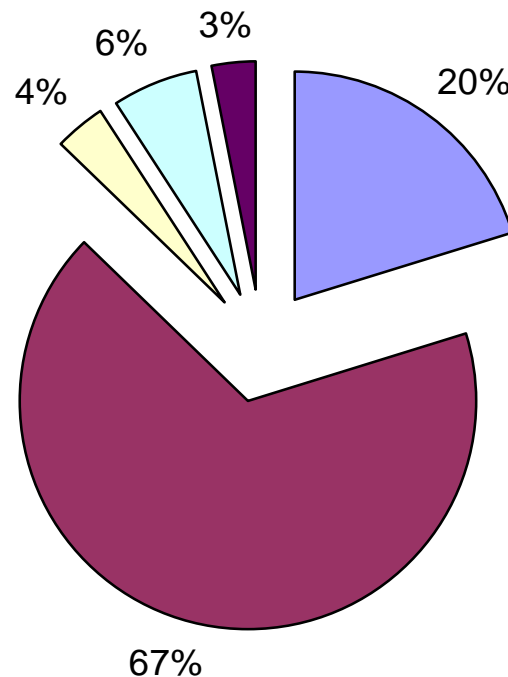
Alter:



Dauer der Arbeitslosigkeit:



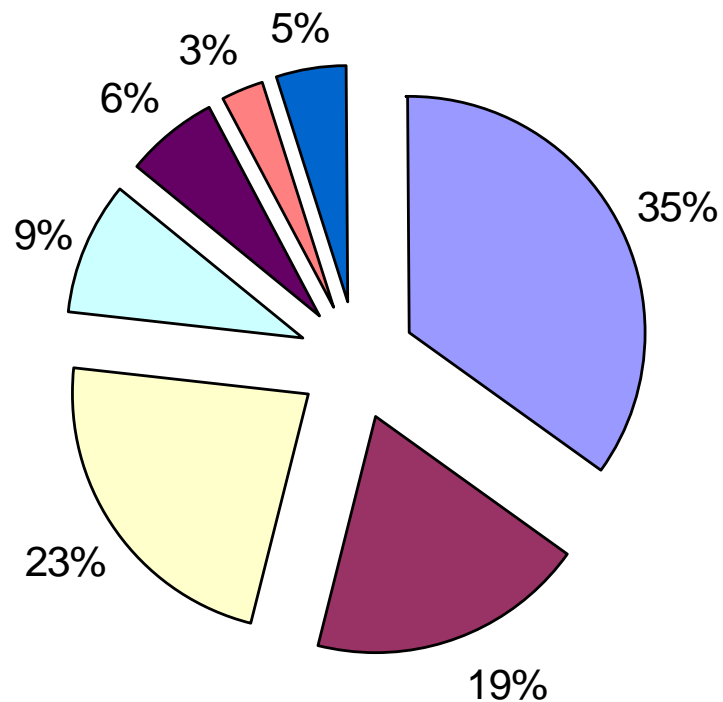
Erwerbsstatus



- selbstständig ohne AlgII
- selbstständig mit AlgII
- sozialversicherungspflichtig beschäftigt
- arbeitslos gemeldet
- sonstiges (Ausbildung, Rente, etc.)

- | | |
|---|-------|
| • Selbstständigkeit aufgegeben: | 11,0% |
| • Anteil derjenigen, die aus AlgII-Bezug heraus sind: | 24,6% |

Branchenverteilung

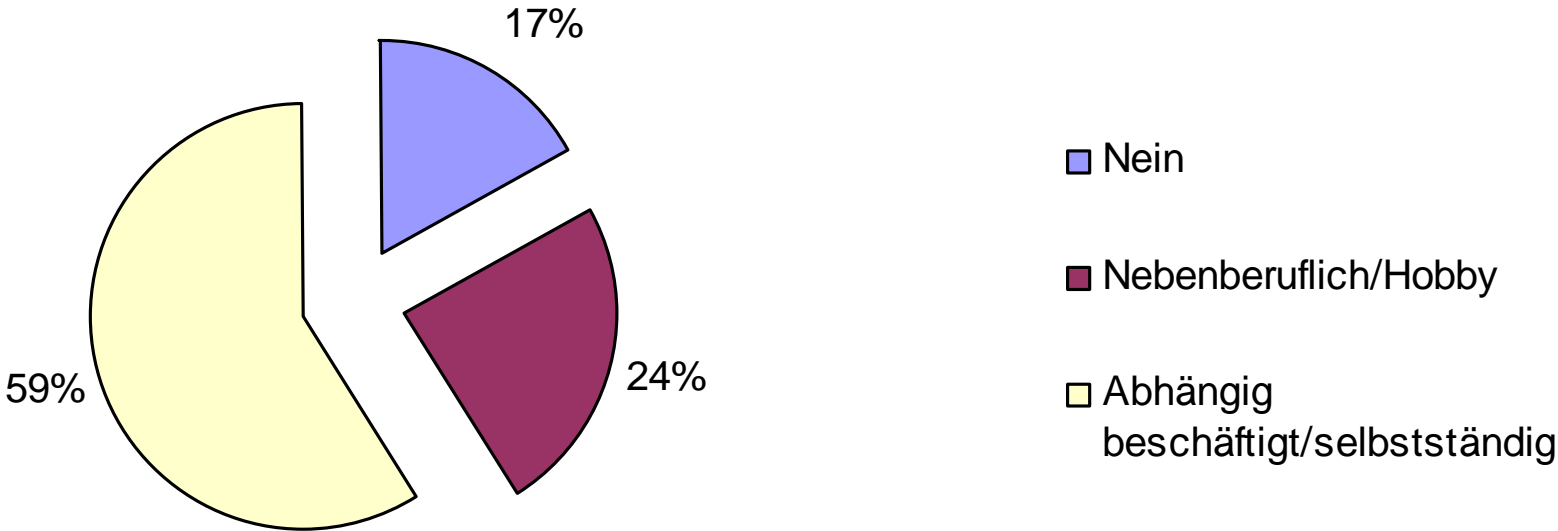


- Andere Dienstleistungen
- Handel
- Freie Berufe
- IT
- Bau
- Beratung
- Handwerk

Berufliche Vorerfahrungen



Gesellschaft für
Arbeitsmarktaktivierung



		Weiterhin Bezug von ALGII		Total
		nein	ja	
Erfahrungen kategorisiert	nein	7	26	33
	nebenberuflich/Hobby	9	38	47
	abhängig/selbstständig	32	82	114
Total		48	146	194

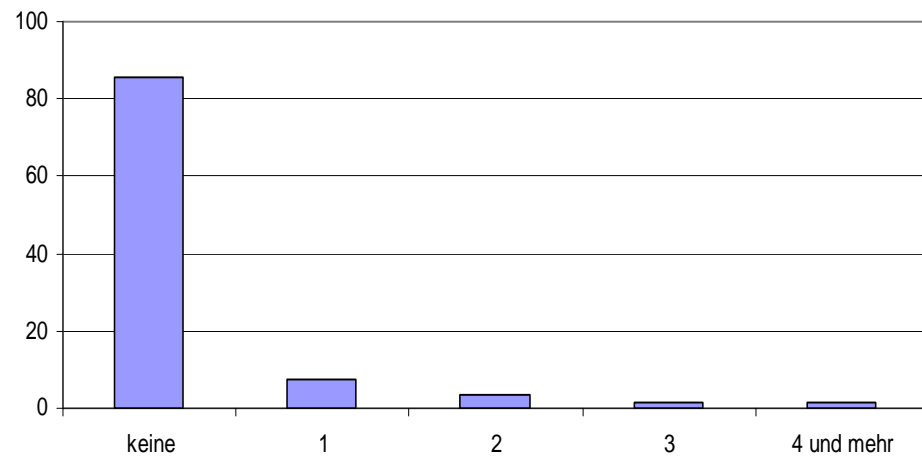
	Value	df	Asymp. Sig. (2-sided)
Pearson Chi-Square	1,689 ^a	2	,430
Likelihood Ratio	1,723	2	,422
Linear-by-Linear Association	1,161	1	,281
N of Valid Cases	194		

Mitarbeiter im Unternehmen

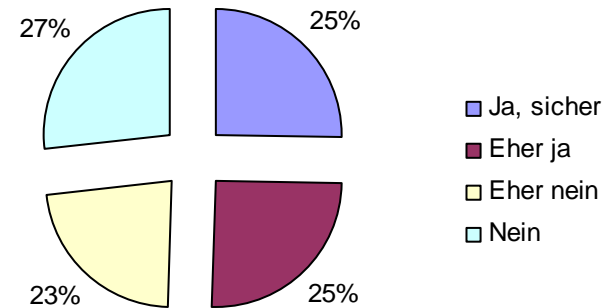


Gesellschaft für
Arbeitsmarktaktivierung

Anzahl der Mitarbeiter



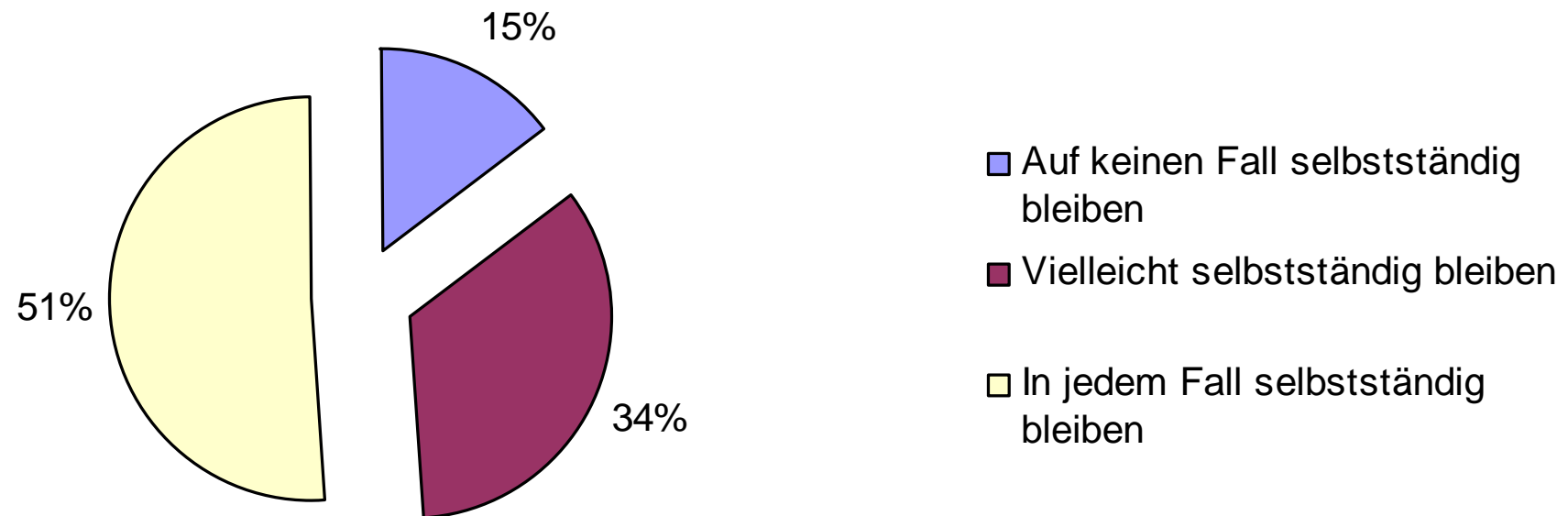
Plan, Mitarbeiter zu beschäftigen



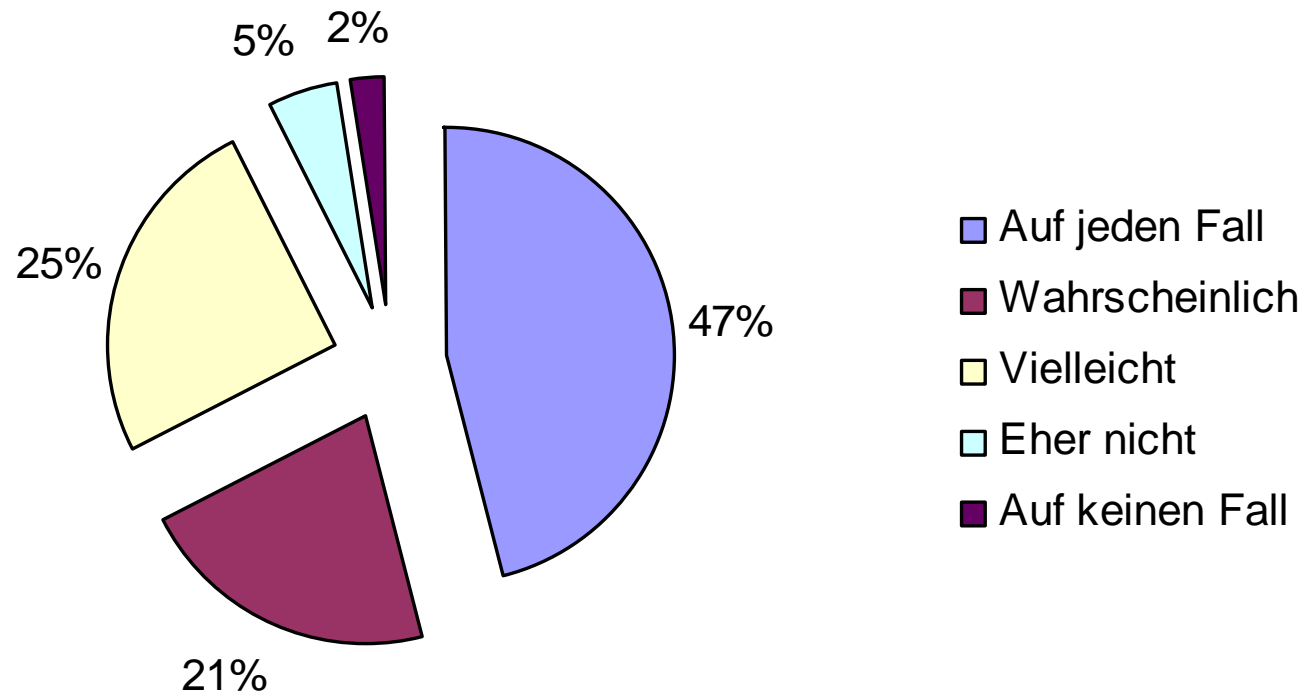
Wenn Abmeldung aus ALG II...

GfA

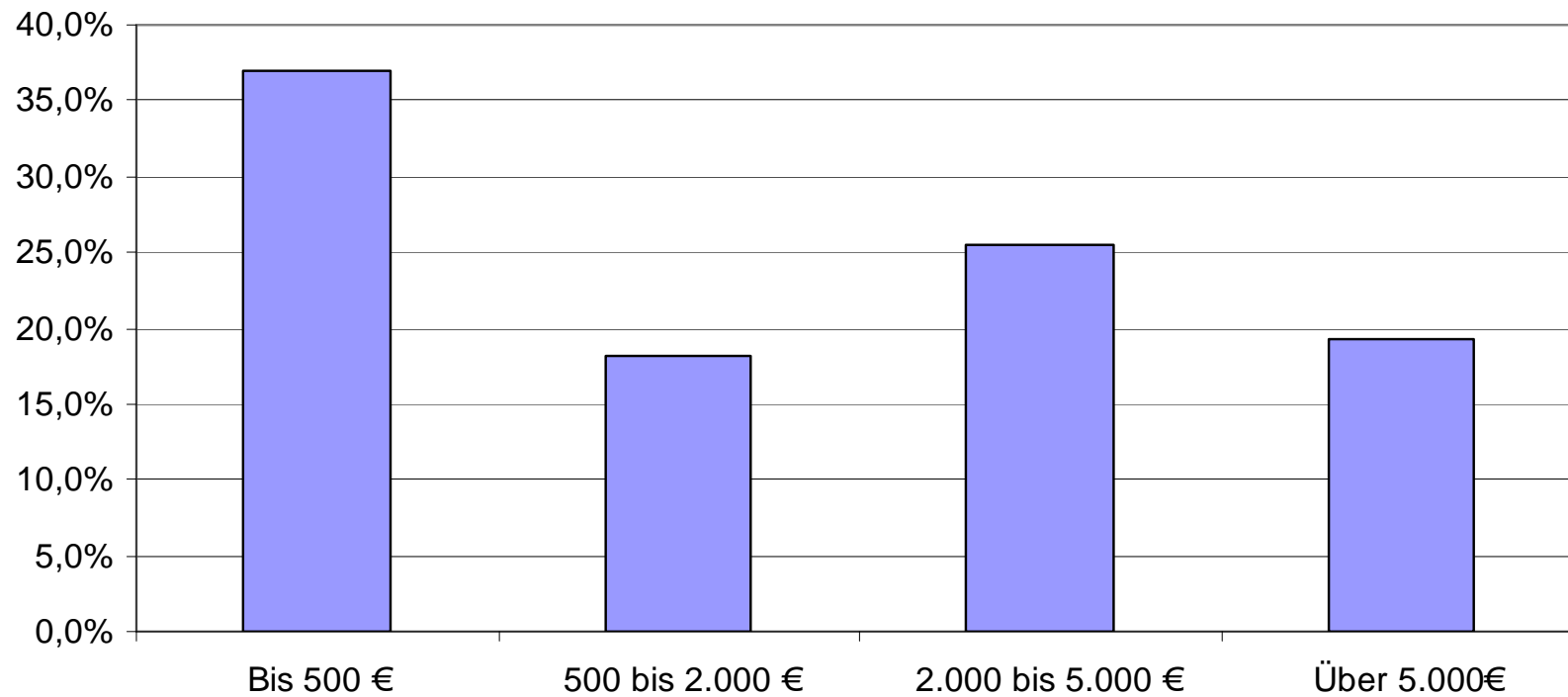
Gesellschaft für
Arbeitsmarktaktivierung



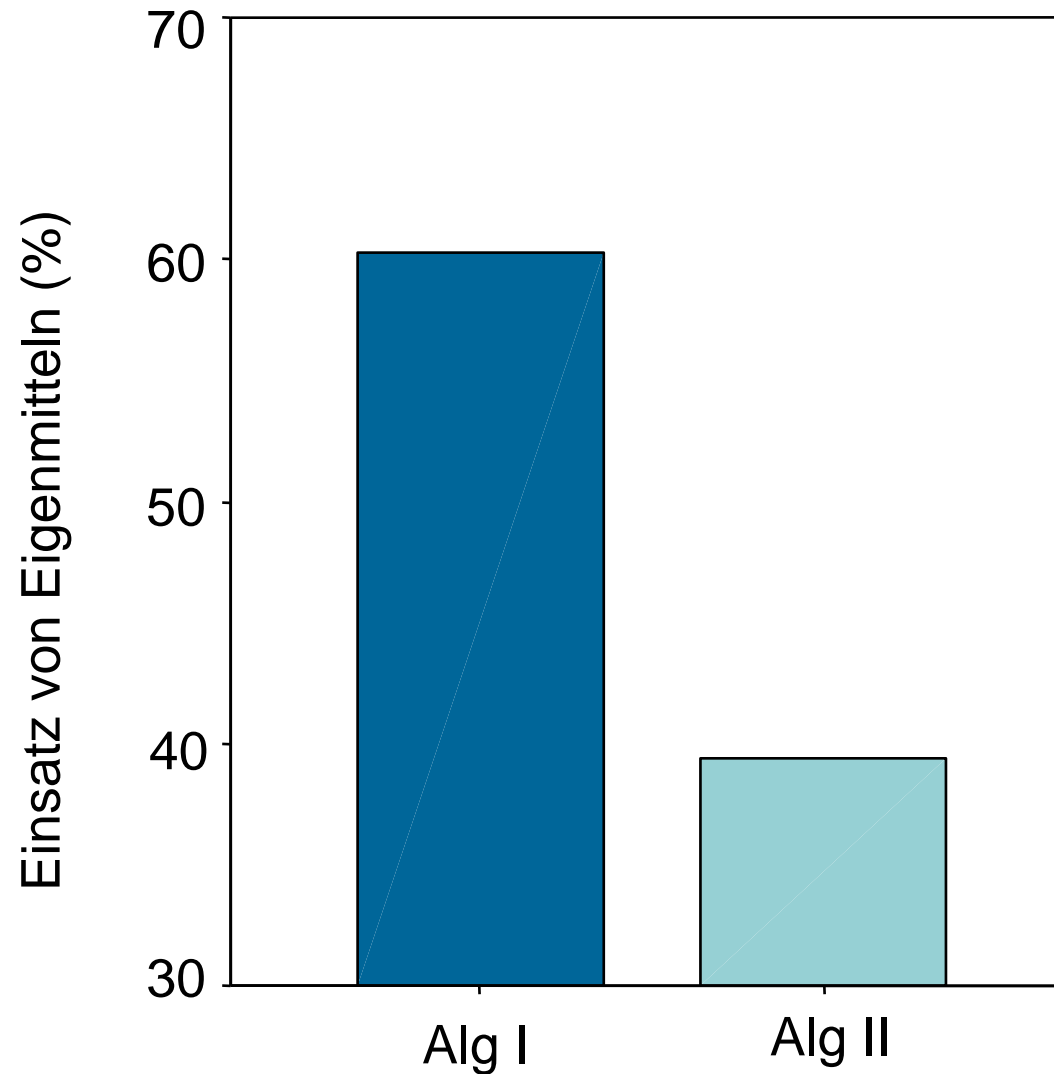
Wieder selbstständig machen?



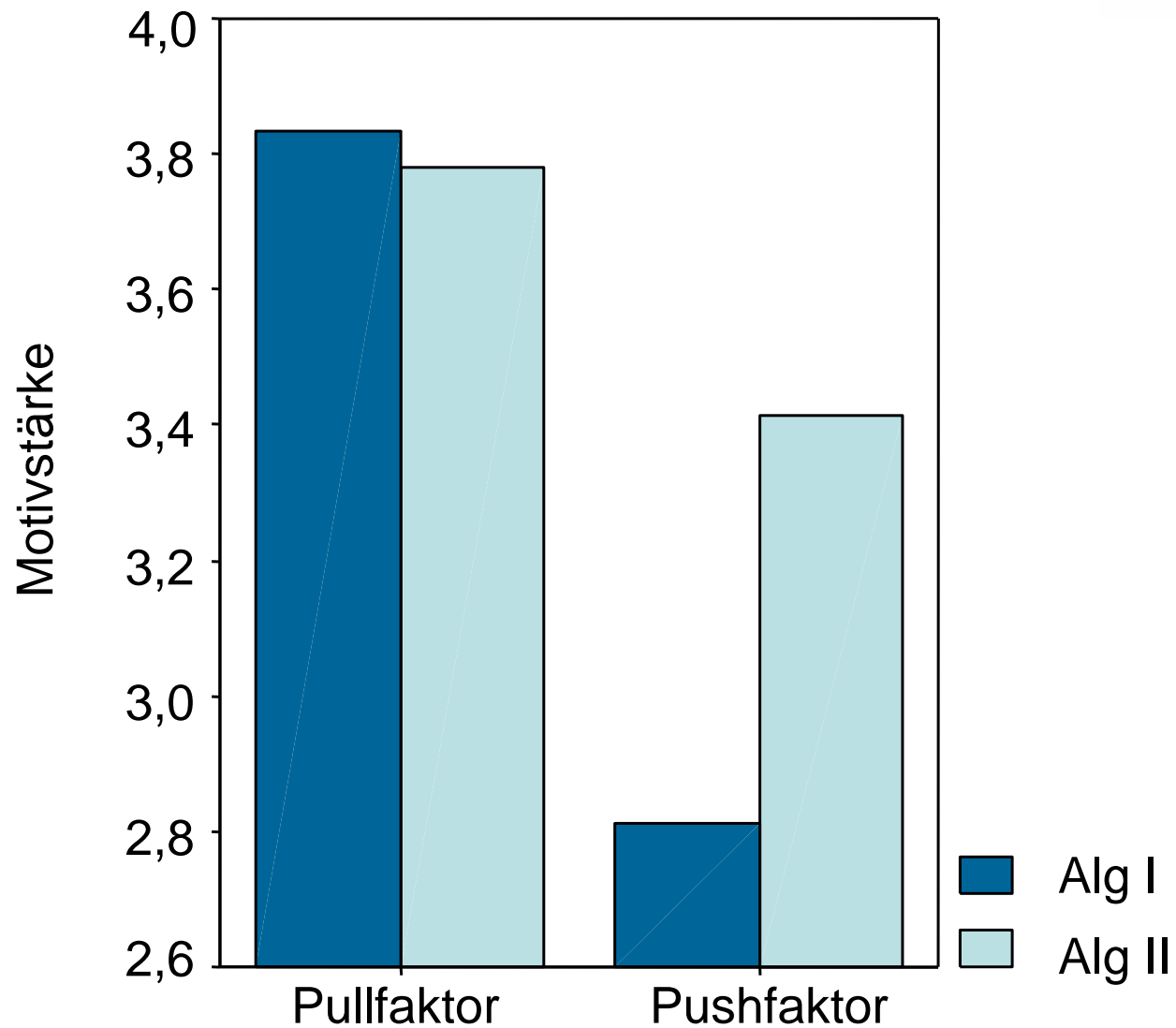
Startkapital



Einsatz von Eigenmitteln im Gruppenvergleich



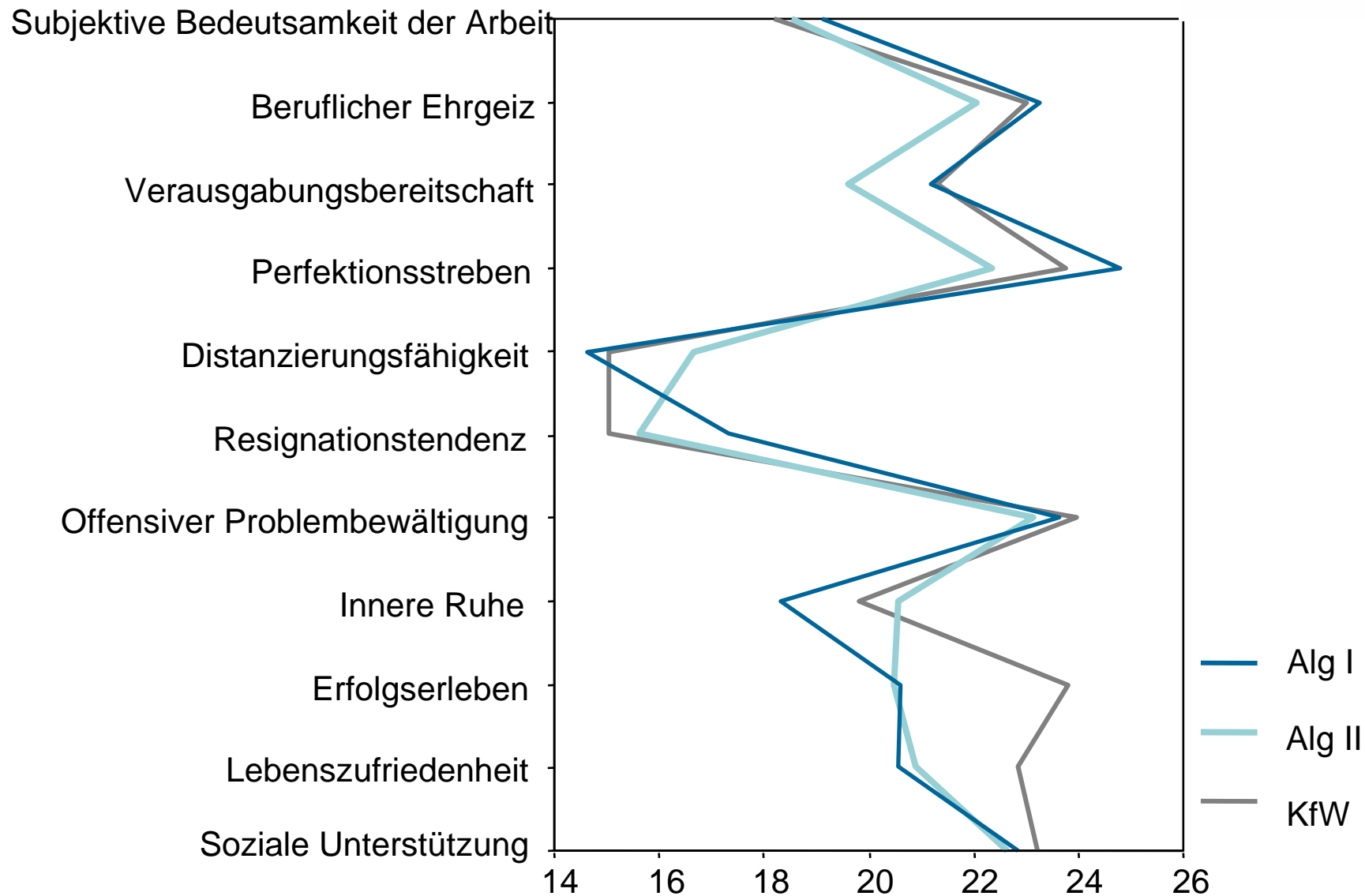
Motivstärke im Gruppenvergleich



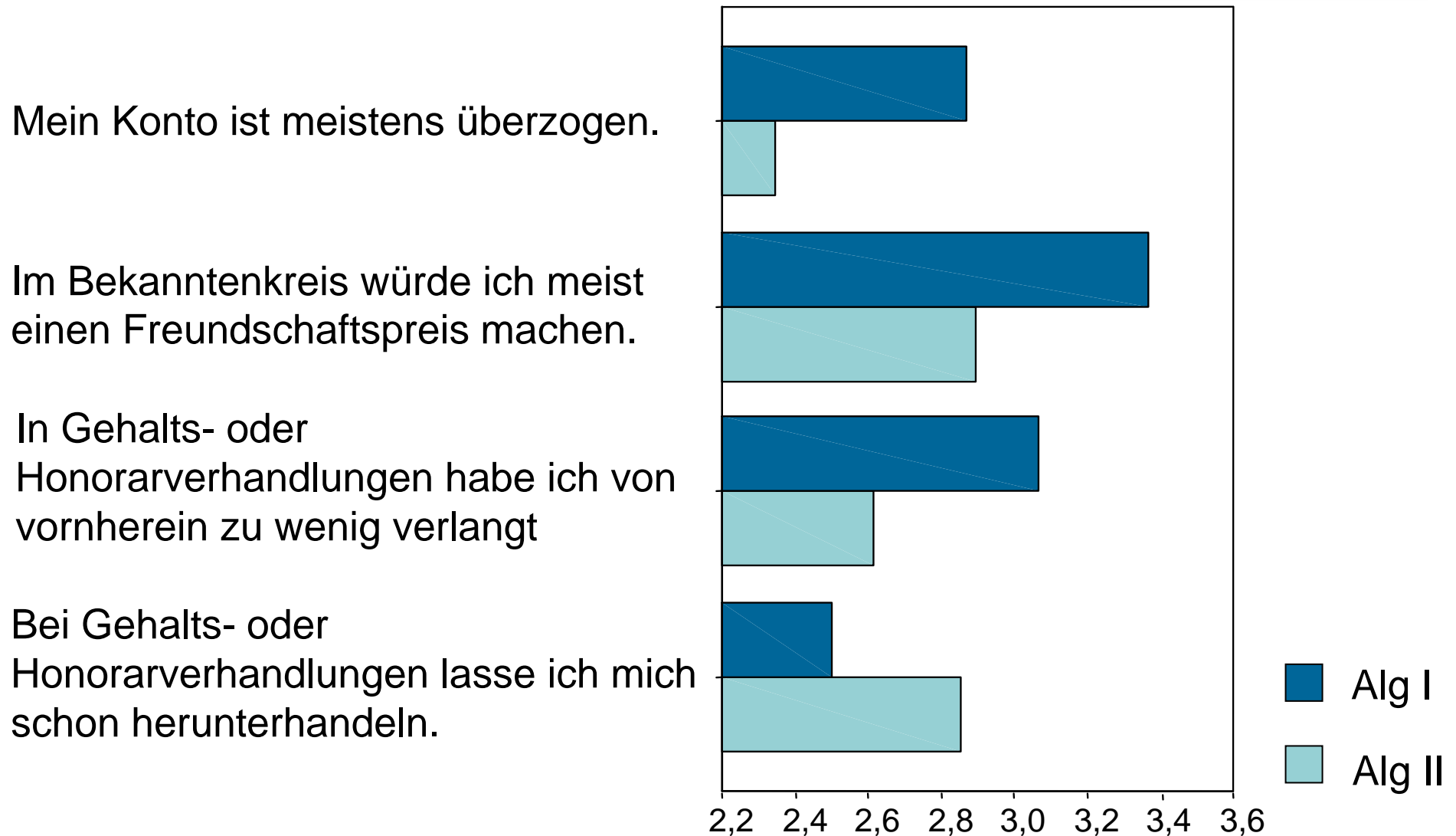
AVEM-Profil im Gruppenvergleich

GfA

Gesellschaft für
Arbeitsmarktaktivierung



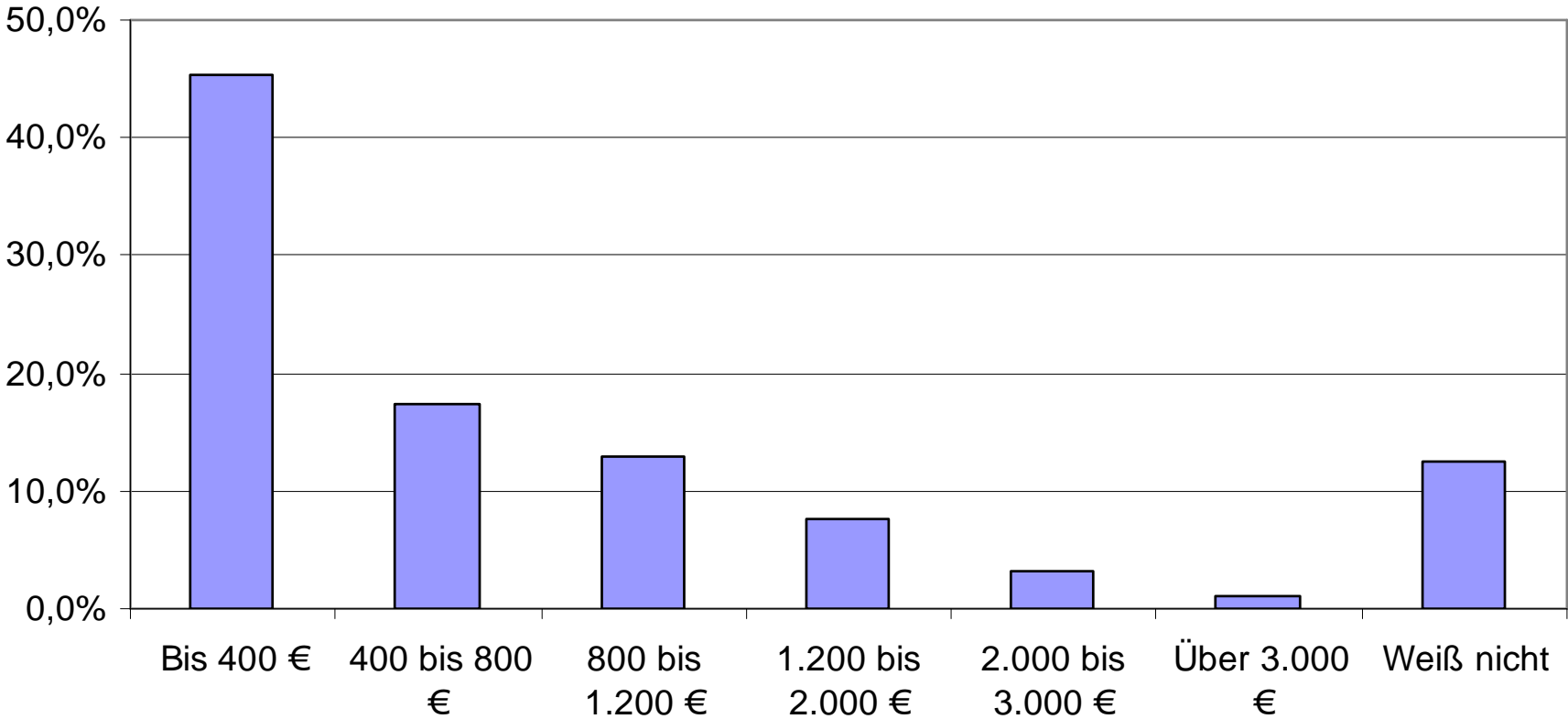
Einstellung zum Geld im Gruppenvergleich



Durchschnittliches Einkommen



Gesellschaft für
Arbeitsmarktaktivierung



Erfolgsfaktoren (I)

1) Verlassen des Bezugs von AlgII

- Erklärende Variablen:
 - a) Dauer der Arbeitslosigkeit
 - b) Branchenvorkenntnisse (als Selbständiger oder Angestellter)
- Ergebnis gilt sowohl für Selbstständige als auch für Angestellte

2) Beibehaltung der Selbstständigkeit (mit und ohne Alg II)

- Erklärende Variable: diejenigen, die sich auch wieder selbstständig machen würden, wenn die aktuelle Selbstständigkeit scheitert

Erfolgsfaktoren (II)

3) Würden selbstständig bleiben, auch wenn kein Bezug mehr möglich

- Erklärende Variable:
 - a) Sehen Chancen auf zukünftig steigende Einkommen
 - b) Würden einen Bankkredit aufnehmen
 - c) Würden sich nach Scheitern wieder selbstständig machen

4) Mehr Verdienst

- Erklärende Variablen:
 - a) Je kürzer die Dauer der Arbeitslosigkeit
 - b) Je besser die Branchenvorkenntnisse
 - c) Je besser die zukünftigen Chancen der Unternehmung
 - d) Gewerbeanmeldung (im Gegensatz zu freien Berufen)

Konklusionen

- Alg II Gründer sehr viel heterogener als Alg I Gründer
(bei Vorkenntnissen und beruflichen Vorerfahrungen, Dauer der Arbeitslosigkeit, Motivation)
- Alg II Gründer verfügen im Durchschnitt über gleich Motivation und gleiche Kenntnisse, aber: größere Varianzen bei Motivation
- Rund 50% der Geförderten (mit kürzerer Alo-Dauer und Branchenkenntnissen) würden
 - auch ohne Förderung selbständig bleiben
 - sich auch ein zweites Mal selbständig machen, wenn aktuelle Selbständigkeit scheitert
 - jedoch haben nur 25% die Förderung „verlassen“

Konklusionen

- Entwicklung eines Ausstiegszenarios für die „bessere Hälfte“ der ALG II-Gründer

Und

- eine bessere Filterführung für alle potentiellen Bewerber

Ausstiegszenario:

- Abmeldung aus Arbeitslosigkeit
- Einstiegsgeld neu: für 12 Monate „oberhalb der ALGII – Grenze“
- Bei Scheitern der Selbständigkeit: Neuanmeldung in ALG II

Filter:

- Businessplan
- Zusätzliche Filter bei längerer Arbeitslosigkeit und bei Branchenwechslern